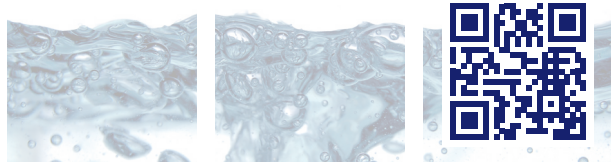


Woltman Zähler WS horizontal



Beschreibung

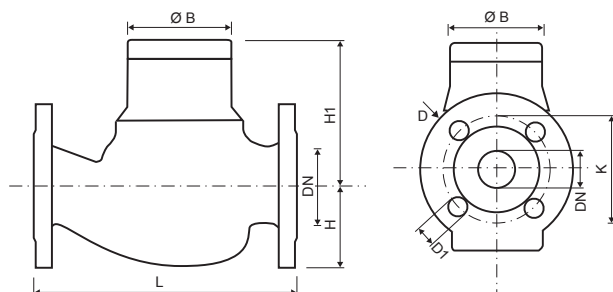
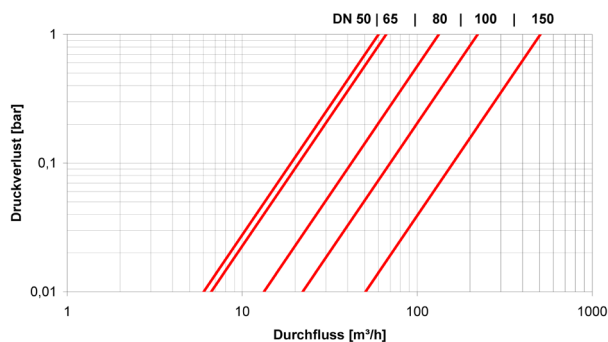
- Waagerechter Einbau
- Metrologische Klasse B/R80
- Herausragende Messdauerhaftigkeit auch bei extremen Belastungen
- Erheblich erweiterter Messbereich in Richtung kleiner Durchflüsse als in metrologischer Klasse dokumentiert
- Zur leichteren Ablesbarkeit ist die gesamte Kopfpattie mit Zählwerk und Gebern um 350° drehbar
- Gekapseltes Rollenzählwerk aus Glas/Kupfer IP 68
- Serienmäßig integrierte Messwertausgänge
- Anbau von Sensoren für Fernzählung (digital) und Durchflussmessung (analog) nachträglich vor Ort möglich, ohne Nachteil für die Beglaubigung
- Bis zu zwei digitale Ausgänge unterschiedlicher Wertigkeit gleichzeitig möglich und ein analoger Ausgang

Schnittstellen

Impulsausgang

- Impulsbildung über Reedkontakt
 - DN 50 – 100: 100 l/Imp.
 - DN 150: 1.000 l/Imp.
- Impulsgeber Lichtschranke
 - DN 50 – 100: 1 l/Imp.
 - DN 150: 10 l/Imp.
- Anschlussleitung 2 m
- Sonderausführungen auf Anfrage

Druckverlustkurve



Volumenteil	DN 50	DN 65	DN 80	DN 100	DN 150
Nenndurchfluss (Q _n)	25 m ³ /h	40 m ³ /h	63 m ³ /h	100 m ³ /h	250 m ³ /h
Baulänge (L) nach DIN 19625	270 mm	300 mm	300 mm	360 mm	(430*) 500 mm
Baulänge (L) nach DIN ISO 4064	300 mm	300 mm	350 mm	360 mm	500 mm
Bauhöhe (H)	85 mm	97 mm	102 mm	113 mm	141 mm
Bauhöhe (H1)	135 mm	135 mm	180 mm	190 mm	351 mm
Zählerbreite	173 mm	173 mm	239 mm	239 mm	310 mm
Flanschdurchmesser (D)	165 mm	185 mm	200 mm	220 mm	285 mm
Ausbauhöhe Messeinsatz	240 mm	240 mm	330 mm	340 mm	620 mm
Durchmesser (ØB)	110 mm	110 mm	110 mm	110 mm	110 mm
Lochkreisdurchmesser (K)	125 mm	145 mm	160 mm	180 mm	240 mm
Schraubenlochdurchmesser (D1)	18 mm	18 mm	18 mm	18 mm	23 mm
Anzahl der Schrauben	4	4	8 (4*)	8	8
Gewicht	14,5 kg	17,7 kg	24 kg	28 kg	79,5 kg
Bestellinformation	Art. Nr.				
WS 30 °C	75220115	75220225	75220340	75220460	75220150
WS-Imp. 120 °C	75360115	75360125	75360140	75360160	75360150

Detaillierte technische Informationen, Maßzeichnungen und Druckkurven finden Sie im technischen Datenblatt des Produktes auf unserer Website.

* Sonderbestellung und Druckfehler vorbehalten. Änderungen, Irrtümer und Druckfehler vorbehalten. Produktabbildungen können optionale Ausstattungen und Module enthalten, die nicht separat ausgewiesen werden. Alle Produktabbildungen dienen ausschließlich der Veranschaulichung des Produktes.