

Ventilkapsel Wasserzähler Modularis VTZ-EAS-M

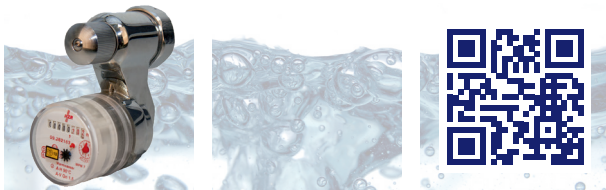


Beschreibung

- Mehrstrahl-Trockenläufer
- Kapselzähler in 2"-Ausführung (EAS) mit Modularis-Zählwerk
- Einbaulage horizontal, vertikal, Fall- und Steigrohr
- Metrologische Klasse: B(R80 horizontal, A/R40 vertikal)
- Absperrfunktion wird vom Ventilzähler übernommen
- Gleitreibungsoptimierte Werkstoffe
- Elegantes Design und kleinste Abmessungen
- Zählwerkgehäuse 360° drehbar
- 8-stelliges Rollenzählwerk mit 3 Nachkommastellen
- MID konformitätsbewertet
- Mit integriertem Modulsteckplatz
- Nachrüstbar mit Modularis-Modulen zur Fernauslesung (s. Seite 89-91)

Einbauprinzip

Der Ventilkapselzähler wurde für den nachträglichen Einbau in Unterputz verlegten Kalt- und Warmwasser-Rohrleitungen konzipiert. Der Einbau kann problemlos durchgeführt werden, wenn ein Unterputz-Absperrventil vorhanden ist. Maueraufbrüche, Fliesenarbeiten oder Veränderungen am vorhandenen Leitungsnetz sind nicht erforderlich. Die Ventilzähler sind passend für die verwendeten Durchgangsventile nach DIN 3512.



Volumenteil			
Nennweite (DN)	15	15	15
Nenndurchfluss (Q ₃)	2,5 m ³ /h	2,5 m ³ /h	2,5 m ³ /h
Nenndurchfluss (Q _n)	1,5 m ³ /h	1,5 m ³ /h	1,5 m ³ /h
Anschluss	½ Zoll	¾ Zoll	1 Zoll
Gewicht	ca. 1,8 kg	ca. 1,8 kg	ca. 1,8 kg
Bestellinformation		Art. Nr.	
VTZ-EAS-M 30° C (inkl. Armatur, Messkapsel, Rosette)	75151615	75151615	75151615
VTZ-EAS-M 90° C (inkl. Armatur, Messkapsel, Rosette)	75151915	75151915	75151915
VTZ-40 Montagezubehörsatz 40 mm	75150140	75150240	75150340
VTZ-60 Montagezubehörsatz 60 mm	75150160	75150260	75150360
VTZ-80 Montagezubehörsatz 80 mm	75150180	75150280	75150380
VTZ-100 Montagezubehörsatz 100 mm	75151100	75152100	75153100
VTZ-120 Montagezubehörsatz 120 mm	75151120	75152120	75153120
VTZ-Armatur	75150000	75150000	75150000
Detaillierte technische Informationen, Maßzeichnungen und Druckkurven finden Sie im technischen Datenblatt des Produktes auf unserer Website.			
Zubehör		Art. Nr.	
Impuls Modul DIN 43864 (s. Seite 90)	8140	8140	8140
M-Bus Modul (EN 1434-3) (s. Seite 90)	8140	8140	8140
Wireless M-Bus Modul (s. Seite 91)	8109	8109	8109
Funk Modul 433 MHz für Q _n 1,5 - 3,5 (s. Seite 91)	8102	8102	8102
KNX Impuls Modul (s. Seite 89)	75120004	75120004	75120004

Achtung: Zubehör nur mit Modularis-Kapseln möglich (siehe Seite 89/91)