

# M-Bus Datenlogger MLog80+



## Beschreibung

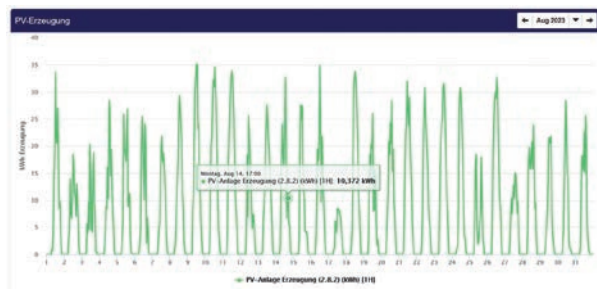
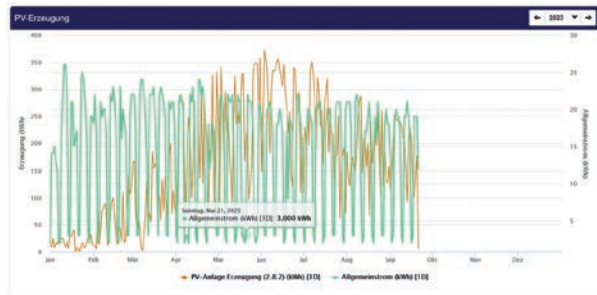
Der Datenlogger MLog80+ verbindet unterschiedliche Zähler bzw. Zählernetzwerke mit einer Software zur Zählerfernauslesung oder zum Energiemanagement. Die Daten der angeschlossenen Zähler werden zyklisch erfasst und auf dem Gerät abgespeichert, um dann an eine zentrale Software im Intranet oder in die Cloud weitergeleitet zu werden. Die Intervalle sind frei wählbar.

Der MLog80+ kann zahlreiche Zählerschnittstellen abfragen und deren Daten loggen:

- M-Bus (80 M-Bus Lasten)
- Wireless M-Bus (OMS)
- Modbus TCP
- Modbus RTU
- S0 (3 Impulseingänge)

Die Inbetriebnahme geschieht unkompliziert über den integrierten Webserver. Hierüber erfolgt die Auswahl der relevanten Zähler, sowie die Konfiguration der Datenweitergabe an CountVision. Neben CountVision können die Zählerdaten auch parallel an weitere Datenempfänger versendet werden, z.B. per MQTT, FTP oder E-Mail. Der M-Bus Transparentmodus ermöglicht den direkten Zugriff auf die M-Bus Zähler, um diese zu parametrieren oder direkt auszulesen.

Die Datenübertragung erfolgt über eine Ethernetverbindung oder mittels einer einsetzbaren SIM-Karte über das Mobilfunknetz. Zur Absicherung der Verbindungen können verschiedene Möglichkeiten verwendet werden: HTTPS, SSH, FTPS, Verschlüsselte E-Mails und Open VPN.



Gehäuse	MLog80+
Montage	DIN-Hutschiene 35 mm
B x H x T [mm]	72 x 91 x 35 (4 TE)
Schutzklasse	2 (Schutzisolierung)
Schutzart	IP20
Gewicht	0,2 kg
Umgebungsbedingungen	
Temperatur Betrieb	0 ... 50 °C
Temperatur Lagerung	-20 ... 70 °C
Feuchte (nicht kondensierend)	0 ... 95 %
Spannungsversorgung	
Spannungsbereich	90...260 VAC, 50...60 Hz
Leistungsaufnahme	2 W – 10 W
Zähler-Schnittstellen	
M-Bus	EN 13757 konform – bis zu 80 Standardlasten
Wireless M-Bus	AES-Verschlüsselung, OMS konform, Modi S, T, C, C/T, Frequenz 868 MHz
Antennenanschluss für wM-Bus	SMA
Serielle Schnittstelle	RS-485, max. 32 Teilnehmer geeignet für SML & Modbus RTU
Ethernet-Schnittstelle	Modbus TCP
S0-Schnittstelle	3 Stück, IEC 62053-31 konform
Bestellinformation	
MLog80+	4980
MLog80+ CountVision Cloud & LTE	78540016

Änderungen, Irrtümer und Druckfehler vorbehalten. Produktabbildungen können optionale Ausstattungen und Module enthalten, die nicht separat ausgewiesen werden. Alle Produktabbildungen dienen ausschließlich der Veranschaulichung des Produktes.