

## // Fax Anfrage

+49 (0)5424 2928-77

Bitte senden Sie mir das aktuelle Lieferprogramm zu.

Ich habe Interesse an folgenden Themen:

- |  |  |
|--|--|
| <input type="checkbox"/> Elektrizitätszähler                                       | <input type="checkbox"/> Wasserzähler      |
| <input type="checkbox"/> Wärmezähler   | <input type="checkbox"/> Gaszähler         |
| <input type="checkbox"/> Druckluftzähler   | <input type="checkbox"/> Systemtechnik     |
| <input type="checkbox"/> Zählerfernauslesung                                       | <input type="checkbox"/> Energiemanagement |
| <input type="checkbox"/> Heizkostenverteiler                                       | <input type="checkbox"/> Münzzähler        |
| <input type="checkbox"/> Prepaymentsysteme   | <input type="checkbox"/> Lastmanagement    |
| <input type="checkbox"/> Zählerleasing   |  |
| <input type="checkbox"/> Vor-Ort-Dienstleistungen (Turnuswechsel, Neusatz, etc.)   |  |
| <input type="checkbox"/> Prüfstellendienstleistungen (Eichung, QAP, Wartung, etc.) |  |

Meine Kontaktdaten:

Name | Vorname

Firma

Position | Abteilung

Straße

PLZ | Ort

Telefon | Fax

E-Mail

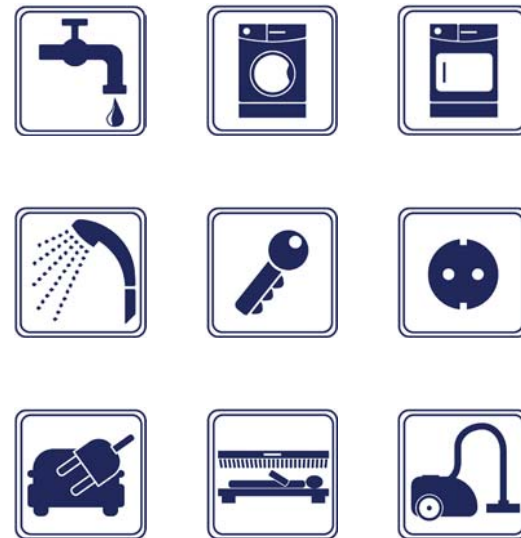
3/18 - SUP - BZS - 0001

## // BZS Anwendungsgebiete

Die Einsatzzwecke für Münzzähler sind vielfältig: Man findet sie in Solarien, Fitnesscentern, Tennishallen oder aber zu Abrechnungszwecken in Waschcentern für Waschmaschinen und Trockner. Unterschieden wird dabei nach Zeit-, Wasser- oder Stromverbrauch. Seit mehr als 25 Jahren bietet NZR hierfür eine umfangreiche Produktpalette, die sich bewährt hat.

Das Zahlungsverhalten hat sich allerdings gewandelt. In Zeiten von Kreditkarten, PayPal oder anderen bargeldlosen Zahlungsarten schwindet die Akzeptanz von Münzen. Zu groß erscheinen die Nachteile wie Verschleiß, Diebstahl durch Aufbruch oder der hohe Wartungsaufwand. NZR hat sich dieser Tendenz gestellt und mit dem BZS ein völlig neues, bargeldloses Zahlungssystem entwickelt und nun zur Marktreife gebracht.

Das BZS von NZR eignet sich hervorragend für Wohnungsbauunternehmen, Campingplatz- und Yachthafenbetreiber und/oder Touristikverbände für diverseste Anwendungen in Waschküchen (Waschen, Trocknen) für Aufladestationen (eBikes, eAutos, etc.), in Freizeitanlagen (Soccer-, Tennis-, Squashplätze zur Lichtsteuerung), Waschanlagen, Autostaubsauger oder in Solarien.



## // Unser Leistungsspektrum

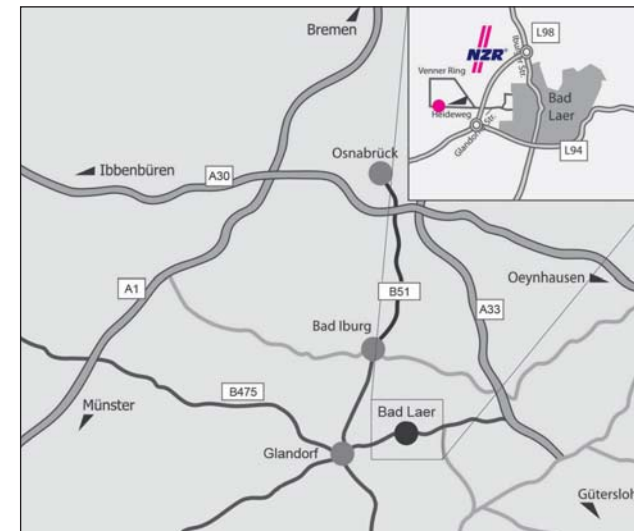
- Elektrizitäts-, Wasser- und Wärmezähler mit den Schnittstellen: Funk, LON, M-Bus, KNX, Wireless M-Bus
- Zählerfernauslesoftware VADEV®
- Energiemanagementsystem *CountVision*
- Elektronische Heizkostenverteiler
- Zeit- und lastabhängige Münzzähler
- Prepaymentsystem BZS
- Lastspitzenoptimierungssystem EMOS
- Prüfstellendienstleistungen (Befundprüfung, Nacheichung, Stichprobenprüfung, Qualitätsannahmeprüfung uvm.)
- Vor-Ort-Services (Turnuswechsel, Kathodischer Korrosionsschutz, Eichung Mengenumwerter uvm.)

NZR ist Träger der staatlich anerkannten Prüfstellen für Messgeräte für Elektrizität | Gas | Wasser | Wärme.

NZR ist akkreditiertes DAkkS-Kalibrierlaboratorium für Elektrizität | Gas | Wasser | Wärme.

## // Ihr Weg zu uns

Nordwestdeutsche Zählerrevision  
 Ing. Aug. Knemeyer GmbH & Co. KG  
 Heideweg 33 | 49196 Bad Laer | Germany  
 Telefon +49 (0)5424 2928-0  
 Telefax +49 (0)5424 2928-77  
 Online info@nzs.de | www.nzs.de



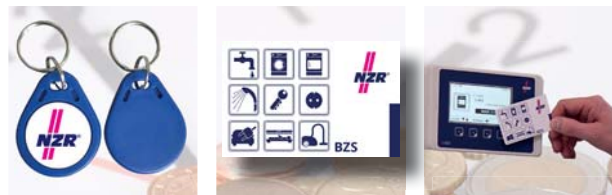
www.nzs.de



# BZS

Die neue Generation Münzzähler – das bargeldlose Zahlungssystem BZS





Große Gehäusevariante mit bis zu 6 Ausgängen/Verbrauchern



// Beschreibung

Das bargeldlose Zahlungssystem BZS dient zum bargeldlosen Abrechnen verschiedenster Verbraucher. Die Bezahlung erfolgt mittels eines berührungslosen RFID Transponders. Die Transponder sind im Kartenformat oder als Schlüsselanhänger verfügbar.

Wahlweise kann die Bezahlung per Vorkasse (Prepaid) oder nachträglicher Rechnungslegung (Postpaid) erfolgen. Das Guthaben bzw. der Kreditbetrag wird in verschlüsselter Form auf einem Transponder gespeichert. Es sind zwei grundlegend unterschiedliche Ausführungen des BZS lieferbar. Die Abrechnung kann nach abgelaufener Zeit oder nach verbrauchter Energie- bzw. Wassermenge erfolgen. Die Festlegung des Abrechnungsmodus (zeitabhängig oder verbrauchsabhängig) erfolgt mit Bestellung des entsprechenden BZS.

Das BZS verfügt über eine reichhaltige Anzahl an verschiedenen Optionen für unterschiedliche Anwendungsfälle. In der größten Ausführung sind bis zu 6 Verbraucher steuerbar. Zusätzlich sind weitere Optionen für den Betrieb von Waschmaschinen, Trocknern und Solarien verfügbar.

Variante BZS Wash'n Dry (2 Ausgänge)

Aufgrund der werksseitigen Konfiguration mit 2 integrierten 25A Installationsschützen und Türentriegelungsoption sind diese Geräte Ideal für den Einsatz bei Waschmaschinen und Trocknern abgestimmt. Es können 2 Endgeräte angebunden werden.

- Zeiteinheiten frei konfigurierbar
- Hochwertiges Display zur intuitiven Bedienung des Systems
- Robuste wieder aufladbare Chipkarte (Transponder)
- Betrieb in Prepaid und Postpaid (Kreditrahmen) möglich
- Gerätegruppierungen (bestimmter Nutzerkreis) realisierbar
- Schnellaufladung von Guthaben auf Chipkarte (Transponder) direkt am Gerät möglich
- Diagnosemenü für unterstützende Inbetriebnahme
- Robustes Gehäuse, geeignet für den Einsatz im Außenbereich
- Betriebsstundenzähler für angeschlossene Geräte
- Türentriegelung: einmaliger Nachlauf von 1 Minute auf Knopfdruck
- 2 Installationsschütze (25A) für den gleichzeitigen Betrieb von 2 Endgeräten
- Optional: Intuitive Windows Software (BZS Admin) zum Chipkarten Management und Kundenverwaltung

Technische Daten	BZS Wash'n Dry
Versorgung	230 V
Leistungsaufnahme	6 W
Schaltstrom	2 x 25 A
Installationsschütz	2 x Schließer
Gewicht	1 kg
Abmessungen (B x H x T)	191 x 125 x 91 mm
Schutzart	IP 65
Temperatur Betrieb	-20...55 °C
Temperatur Lagerung	-20...60 °C
Art. Nr.	71112000
Zubehör	Art. Nr.
Transponder-Programmierstation mit Software BZS Admin	2600
Transponderkarte	2300
Transponder-Schlüsselanhänger	2400
Quittungsdrucker	2610

Mögliche Sonderausstattungen

- E** Mittels eines speziellen Transponders kann das BZS zur geldlosen Nutzung freigeschaltet werden.
- H** Uhrzeitabhängige Tarifierung. Es können zu definierten Zeiten unterschiedliche Gebühren für die Nutzung festgelegt werden.
- X** Sperrzeiten. Zu definierten Zeiten kann die Nutzung eingeschränkt werden, z.B. um Ruhezeiten zu gewährleisten.

Bitte bei der Bestellung von Optionen beachten: Die Rücknahmen von Geräten mit falsch bestellten Optionen ist ausgeschlossen!

// Beschreibung

Die Software BZS Admin bietet eine einfache und moderne Oberfläche zum Verwalten des berührungslosen Zahlungssystems von NZR. Die Startseite der Anwendung ermöglicht den direkten Einstieg zum Lesen eines Transponders. In weiteren Ansichten sind die Kundenverwaltung und die Transaktionsverwaltung untergebracht. Eine Statistikauswertung in der Transaktionsansicht bietet dem Anwender die Möglichkeit die gespeicherten Transaktionen auszuwerten. Die Konfiguration wird bequem über die einzelnen Menüpunkte in der Menüleiste aufgerufen und bearbeitet. Mit der Export-Funktion können die Datensätze aus der Kundenansicht oder der Transaktionsansicht mit wenigen Mausklicks nach Excel exportiert werden.

