

Best Case

# Energiemanagement in den Elbe Kliniken

EEG-konforme Energieerfassung im 15-Minuten-Intervall

**EEG READY**

**CountVision®**  
Messen. Analysieren. Reporten. Optimieren.  
Das Energiemanagementsystem von NZR

**Datenquellen**  
Über die Datenquellen lassen sich die Energiedaten in das System integrieren.

**Zählpunkte**  
Die Energiedaten einer Datenquelle müssen einzelnen Zählpunkten zugeordnet werden. Die Konfiguration der Zählpunkte erfolgt unten.

**Energieverbrauch pro Gebäudefläche**  
Line chart showing energy consumption (kWh/m²) over time for different building areas.

**Stromverbrauch (kWh/Monat)**  
Pie chart showing monthly electricity consumption by source.

**Wärmeverbrauch (kWh/Monat)**  
Pie chart showing monthly heat consumption by source.

**Umsatzvergleich - täglich**  
Bar chart showing daily revenue comparison.

**Vergleich Gesamtverbrauchs**  
Table comparing total consumption across different periods.

Monat	Summe aller Verbrauche (in kWh_P1)	Summe aller Verbrauche (in kWh_P2)
Januar	7.887 kWh	12.303 kWh
Februar	6.689 kWh	7.803 kWh
März	4.201 kWh	6.087 kWh
April	6.221 kWh	6.844 kWh
Mai	4.209 kWh	6.070 kWh
Juni	6.216 kWh	6.548 kWh
Juli	4.421 kWh	6.256 kWh
August	6.248 kWh	6.202 kWh
September	4.227 kWh	6.052 kWh
Oktober	6.244 kWh	6.295 kWh
November	6.211 kWh	6.262 kWh
Dezember	6.246 kWh	11.042 kWh

**Summe Arbeitssachen pro Jahr als Säulendiagramm**  
Bar chart showing annual work items as a bar chart.



# „NZR hat Kompliziertes Einfach Einfach Gemacht“

**Westlich der Elbe in unmittelbarer Nachbarschaft zur Metropolregion Hamburg versorgen die Elbe Kliniken in Stade und Buxtehude jährlich über 130.000 Patienten. Herausfordernd für die Technische Abteilung der Elbe Kliniken Stade-Buxtehude GmbH war und ist die aktuelle Energiepolitik rund um das Erneuerbare Energien Gesetz, kurz EEG.**

Die Elbe Kliniken haben sich in den letzten Jahren mit den Standorten in Stade und Buxtehude zu einem modernen Gesundheitsdienstleister für die Patienten im Elbe-Weser-Dreieck entwickelt. Als kommunale Klinik sind die Elbe Kliniken je zur Hälfte im Besitz des Landkreises Stade und der Stadt Stade.

Rund 2.500 Beschäftigte versorgen mit medizinischer Kompetenz und hochwertiger Pflege jedes Jahr über 45.000 stationäre Patienten und über 85.000 ambulante Patienten. Im Jahr werden in den Elbe Kliniken über 20.000 Operationen durchgeführt.

Mit ca. 260 Schul- und Ausbildungsplätzen sind die Elbe Kliniken einer der größten Ausbildungsbetriebe der Region. Die Elbe Kliniken sind darüber hinaus Akademisches Lehrkrankenhaus der Universitätsklinik Hamburg-Eppendorf (UKE), verfügen über die Elbe Gesundheitsakademie (EGA) sowie über medizinische Fachschulen am Standort Stade. So profitieren die Mitarbeiter von umfassenden Aus-, Fort- und Weiterbildungsangeboten sowie von allen beruflichen Möglichkeiten, die ein hochmodernes Gesundheitsunternehmen bietet. Seit 2011 sind die Elbe Kliniken nach DIN EN ISO 9001:2008 und nach MAAS-BGW:04/2013 zertifiziert.

Die Elbe Kliniken betreiben an den verschiedenen Standorten Blockheizkraftwerke (BHKWs). Diese dienen hauptsächlich zur Versorgung mit Wärme. Als Eigenversorger können sie so von einer reduzierten EEG-Umlage profitieren. Wie zahlreiche andere Krankenhäuser in Deutschland, waren auch die Elbe-Kliniken durch die aktuelle Energiepolitik der Bundesrepublik dazu aufgefor-

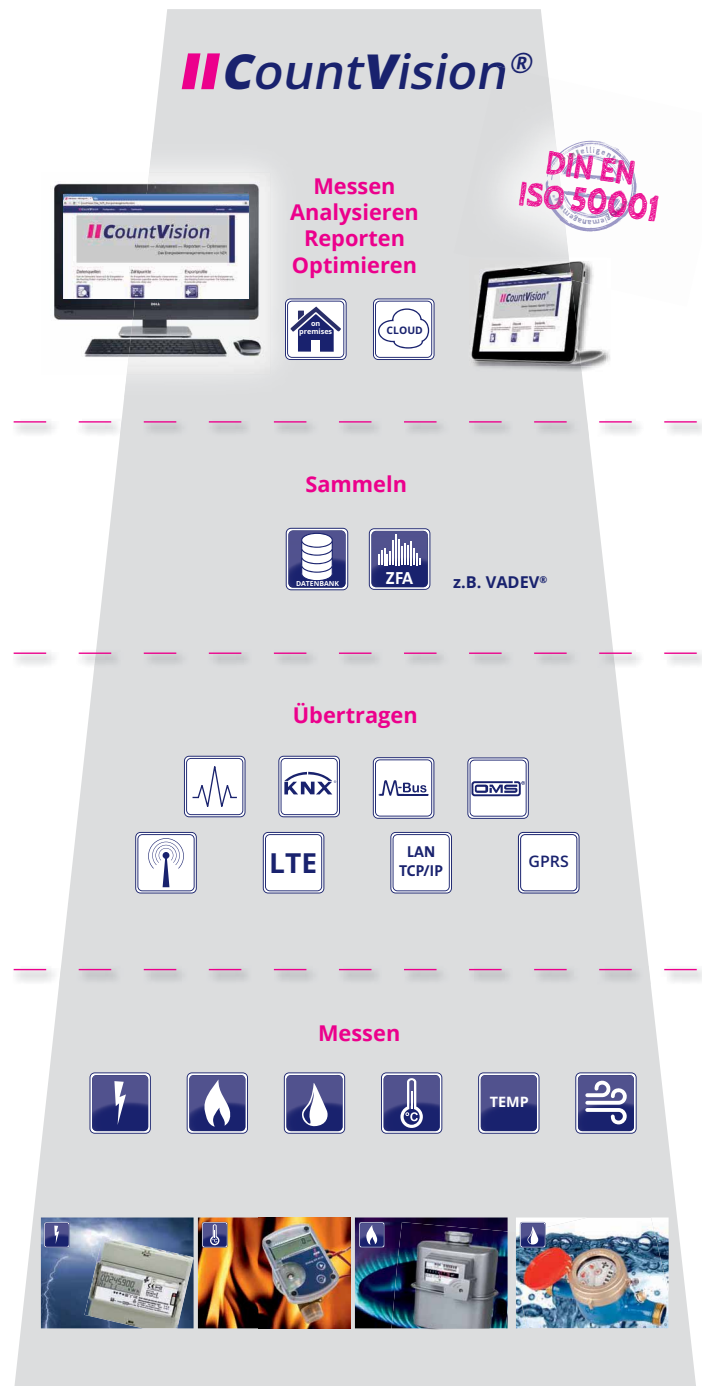


dert, den Verbrauch von fremden (dritten) Unternehmen am Standort abzugrenzen.

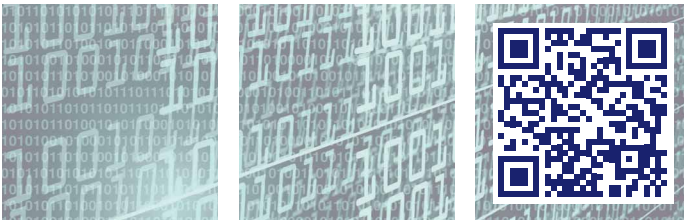
Daher begannen die Elbe-Kliniken bereits im Jahr 2018 mit dem Projekt zur Installation entsprechender Mess- und Kommunikationsgeräte von NZR. Dabei stellte die Erfassung der Werte den ersten Schritt im Gesamtprojekt dar. Eine weitere wichtige Anforderung an die Lösung war, dass die aktuelle Situation in Hinblick auf Bezug, Lieferung und Verbrauch immer verfügbar und darstellbar sein muss. Ebenfalls muss eine einfache Integration der von den Stadtwerken erfassten Lastprofile möglich sein.

Daher wurde zum Ende des Jahres mit CountVision die Basis für die Aggregation der Daten geschaffen. Nach der Installation und Integration der Zähler in die Software durch die Firma NDB, folgte durch NZR eine Anwenderschulung vor Ort. Direkt im Anschluss wurden gemeinsam die notwendigen Kennzahlen im System erstellt, um das notwendige Berichtswesen darstellen zu können. Die Integration der von den Stadtwerken erfassten Lastprofile geschieht zunächst über einen manuellen Upload der von den Stadtwerken zur Verfügung gestellten Lastprofile. In einer weiteren Ausbaustufe ließe sich auch eine automatische Datenübertragung im MSCONS-Format realisieren.

Besonders hervorzuheben ist hier die Zusammenarbeit zwischen der Firma NDB und NZR. Durch die gute Verzahnung der notwendigen Arbeitsschritte konnte das Gesamtprojekt ohne Verzögerungen umgesetzt werden. Von großem Vorteil war dabei die Kenntnis der Firma NDB über die lokalen Gegebenheiten und die Projekterfahrungen der Firma NZR.



Das Projektteam: v.l.: Christian Bittner (NZR Produktmanager CountVision), Florian Martens, Christoph Heinemann (beide NDB), Eckhard Bunsen (NZR Vertrieb Nord), Kai Erxleben (Elbe Kliniken Abteilungsleiter Technische Abteilung), Marcel Wintjen (Elbe Kliniken Technische Abteilung). Nicht im Bild: Carsten Mau (Elbe Kliniken Projektleiter Technische Abteilung)



## // Technische Daten CountVision

CountVision ist die Lösung für Industrie-, Filial-Unternehmen und alle, die ihre Verbräuche im Griff haben müssen. Es dient dazu, Energiesparpotentiale aufzudecken und systematisch zu analysieren. Die erfassten Verbrauchs- und Energiedaten können durch eigene unternehmensspezifische Größen angereichert werden. So können z.B. Energieverbräuche einer Heizung mit den Außentemperaturen abgeglichen werden oder der Energieverbrauch ähnlicher Anlagen miteinander verglichen werden, indem die produzierte Menge berücksichtigt wird. Auch können Verbräuche von Hauptzählern anhand der jeweiligen Produktionsmenge auf angeschlossene Verbraucher verteilt werden.

- // Einfacher Einstieg – schnelle Ergebnisse
- // Unbegrenzte Benutzeranzahl
- // Dashboards werden per „drag and drop“ erstellt (keine weiteren Kosten für Templates oder Programmierkenntnisse notwendig)
- // Kennzahlen-Generator
- // Einfaches Kopieren von bestehenden Strukturen (Zähler, Dashboards, Kennzahlen) praktisch für Filialunternehmen
- // Verwendung aktueller und bewährter Webtechnologien
- // Darstellung auf unterschiedlichsten Geräten
- // Flexible Anbindung an weitere IT-Systeme (BDE, ERP z.B. SAP)
- // Microsoft Excel Exporte
- // Ein Partner mit langjährigen Erfahrungen in der Verbrauchserfassung
- // Inbetriebnahme erfolgt durch NZR-Systemtechniker

## // Unser Leistungsspektrum

- Elektrizitäts-, Gas-, Wasser- und Wärmehähler mit Funk, LON-, M-Bus, WM-Bus und Impuls-Schnittstellen
- Zählerfernauslese-System VADEV®
- Heizkostenverteiler
- Zeit- und lastabhängige Münzzähler
- Prepayment-System BZS
- Lastspitzenoptimierungs-System EMOS
- Turnuswechsel, Wartung und Eichung
- Energiemanagement *CountVision*

Die NZR ist Träger der staatlich anerkannten Prüfstellen für Messgeräte für Elektrizität | Gas | Wasser | Wärme.

Die NZR ist akkreditiertes DAkKS-Kalibrierlaboratorium für Elektrizität | Gas | Wasser | Wärme.

## // Kontakt

Nordwestdeutsche Zählerrevision  
Ing. Aug. Knemeyer GmbH & Co. KG  
Heideweg 33 | 49196 Bad Laer  
Telefon +49 (0) 54 24 / 29 28 - 0  
Telefax +49 (0) 54 24 / 29 28 - 77  
Online info@nzs.de | www.nzs.de

